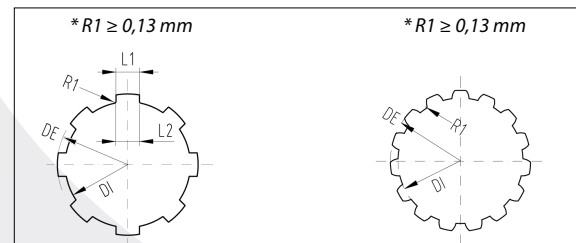
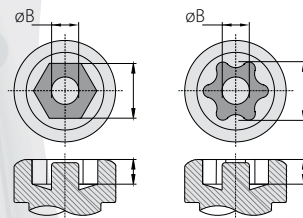
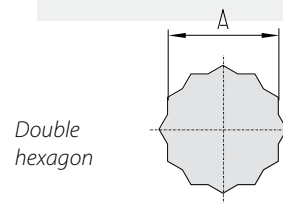
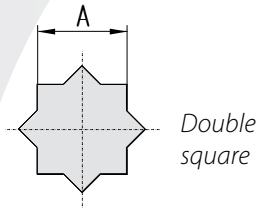


# BM-259

catalogi.online



## Brighetti Rotatie-Brootshouders-en-Tools - Specials

# BRIGHETTI MECCANICA

Made in Italy since 1977

2026/03/30



# Brocche speciali per profili interni/esterni

## Special broaches for inner/outer profiles

### I BROCCE SPECIALI PER PROFILI DENTATI

Si possono realizzare per cave interne e profili esterni  
 Se siete interessati a brocche speciali, non comprese nel presente Catalogo Generale, inviateci questa pagina debitamente compilata. Sarà nostra cura rispondervi con la massima tempestività.

### GB SPECIAL BROACHES FOR TOOTHED PROFILES

We can produce special broaches for holes or surface profiles.  
 If you did not find in this Catalogue the kind of broach you are interested in, please fill this page in and send it to us. We will answer you as soon as possible.

**BRIGHETTI MECCANICA S.r.L.**

Tel./Phone.: 0039 51 728168 E-mail: info@brighetti.it

Data/Date: \_\_\_\_\_

Società/Company: \_\_\_\_\_

Indirizzo/Address: \_\_\_\_\_

Tel/Phone: \_\_\_\_\_ Fax: \_\_\_\_\_

E-mail: \_\_\_\_\_

Contattare il Sig./Attention: \_\_\_\_\_

Tel/Phone: \_\_\_\_\_

Materiale da brocciare/Material to broach: \_\_\_\_\_ Q.tà/Q.ty: \_\_\_\_\_

Indicare se si tratta di broccia  
 Special broach for

per interni  
 Internal form

per esterni  
 External form

**Broccia a denti scanalati**

N° denti (Z) \_\_\_\_\_  
 Diametro Interno (DI) \_\_\_\_\_  
 Diametro Esterno (DE) \_\_\_\_\_  
 Misura del dente su DE(L1) \_\_\_\_\_  
 Misura del dente su DI (L2) \_\_\_\_\_  
 \*Raggio di punta (R1) \_\_\_\_\_

**Broccia a denti evolventi**

N° denti (Z) \_\_\_\_\_  
 Diametro Interno (DI) \_\_\_\_\_  
 Diametro Esterno (DE) \_\_\_\_\_  
 Modulo (M) \_\_\_\_\_  
 Angolo di pressione \_\_\_\_\_  
 \*Raggio di punta (R1) \_\_\_\_\_

**Broccia dentata**

N° denti (Z) \_\_\_\_\_  
 Diametro Interno (DI) \_\_\_\_\_  
 Diametro Esterno (DE) \_\_\_\_\_  
 Raggio di punta (R1) \_\_\_\_\_  
 Angolo fra i denti (A1) \_\_\_\_\_  
 Angolo del dente (A2) \_\_\_\_\_

**Spline broach**

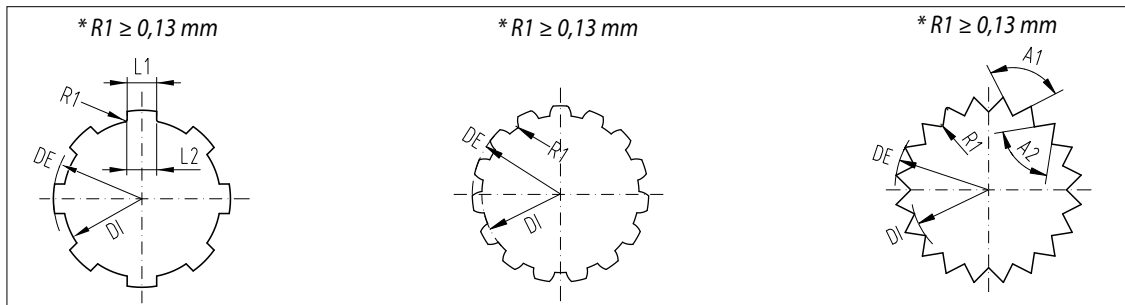
N° of teeth (Z) \_\_\_\_\_  
 Inside diameter (DI) \_\_\_\_\_  
 Outside diameter (DE) \_\_\_\_\_  
 Measure of the teeth on DE(L1) \_\_\_\_\_  
 Measure of the teeth on DI (L2) \_\_\_\_\_  
 \*Internal Radius (R1) \_\_\_\_\_

**Involute broach**

N° of teeth (Z) \_\_\_\_\_  
 Inside diameter (DI) \_\_\_\_\_  
 Outside diameter (DE) \_\_\_\_\_  
 Module (M) \_\_\_\_\_  
 Pressure angle \_\_\_\_\_  
 \*Internal Radius (R1) \_\_\_\_\_

**Serration broach**

N° of teeth (Z) \_\_\_\_\_  
 Inside diameter (DI) \_\_\_\_\_  
 Outside diameter (DE) \_\_\_\_\_  
 Internal Radius (R1) \_\_\_\_\_  
 Angle between teeth (A1) \_\_\_\_\_  
 Angle of the tooth (A2) \_\_\_\_\_



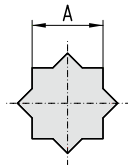
2026/03/30



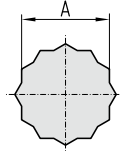
## Brocche speciali derivate dalle brocche STD STD derived special broaches

**I** Per questo tipo di figura è sufficiente indicare le quote "A" per il doppio quadro o doppio esagono, e le quote "D" e "S" per il doppio "D".

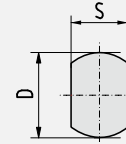
**GB** For double hexagon or double square broaches it is enough to indicate measure "A", while for double "D" broaches it is necessary to indicate measures "D" and "S".



Doppio quadro  
Double square



Doppio esagono  
Double hexagon



Doppio "D"  
Double "D"

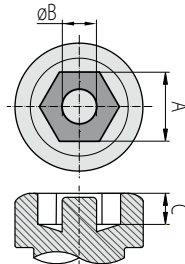
## Brocche speciali per viti antimanomissione Special broaches to anti-tamper screws



**I** Produciamo brocche speciali che creano nella testa della vite una figura poligonale Esagonale (G...V) o Torx® (G...TV) con al centro un perno. L'accesso a questo tipo di viti antimanomissione, è consentito solo con chiavi speciali. Sono disponibili a magazzino alcune misure di brocche speciali, come da seguente tabella.

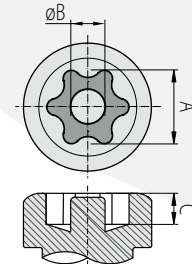
**GB** Anti-tamper screws is a special configuration of the screw heads that it's can be try only with a special keys for their handling. We can supply special broaches and milling tools, to obtain the hollow and the pin to the polygonal figure Hexagonal (G...V) or Torx (G...TV) Check, with the tables below, which kind of profile may to get.

ARTICOLO (materiale) ITEM (material)	A	øB	C
HSS			
G □ V-E-3	3	1,5	2,5
G □ V-E-4	4	2,1	3
G □ V-E-5	5	2,8	3,5
G □ V-E-6	6	2,9	4
G □ V-E-8	8	3,9	6



specificare la misura della broccia (es.: G8V..., G12V..., ecc)  
specify the size of the broach (es.: G8V..., G12V..., etc)

ARTICOLO (materiale) ITEM (material)	A	øB	C
HSS			
GT □ V-T15	T15	1	1,4
GT □ V-T20	T20	1,4	1,6
GT □ V-T25	T25	1,8	2
GT □ V-T27	T27	2	2,4
GT □ V-T30	T30	2,5	3
GT □ V-T40	T40	3	3,3
GT □ V-T45	T45	3,2	4
GT □ V-T50	T50	3,6	4,5

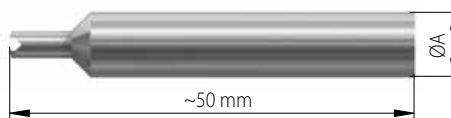


specificare la misura della broccia (es.: GT8V..., GT12V..., ecc)  
specify the size of the broach (es.: GT8V..., GT12V..., etc)

In questi articoli possiamo eseguire i seguenti rivestimenti: **WONDER, TiN, INOX PLUS e ZIRINOS** > vedi pag.18  
Available coatings for the up above mentioned items: **WONDER, TiN, INOX PLUS and ZIRINOS** > see page 18



## Mini fresa a carotare per cava viti antimanomissione Mini milling core drilling for anti tampering screws



ARTICOLO (materiale) ITEM (material)	ØA (mm)
FG8	8 a richiesta on request
FG12	12



2026/03/30



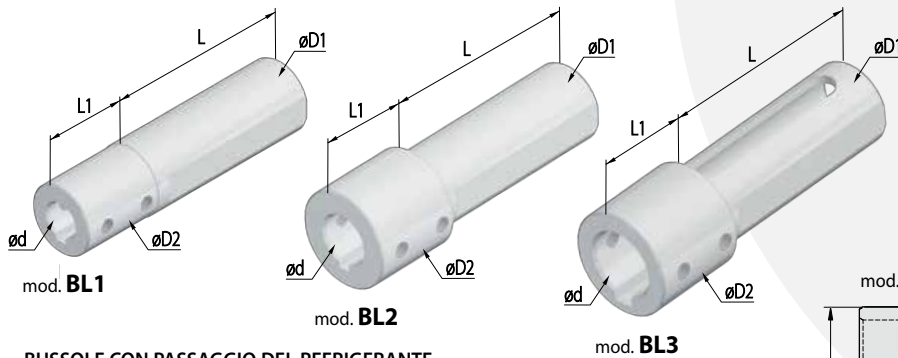
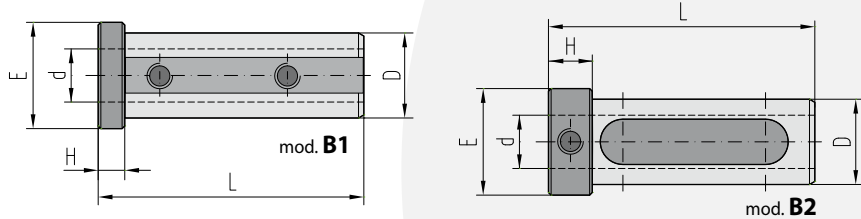
**DISEGNO PER ORDINI DI BUSSOLE SPECIALI**  
 TECHNICAL DRAWING FOR ORDERING SPECIAL BUSHES

**I** Se siete interessati a bussole speciali non comprese nel presente Catalogo, inviateci questa pagina debitamente compilata; sarà nostra cura servirVi al meglio e con la massima tempestività.

**GB** If you are interested in special bushes, not included in this Catalogue, please fill this page in and send it to us: we shall do our best to provide you with prompt efficient service.

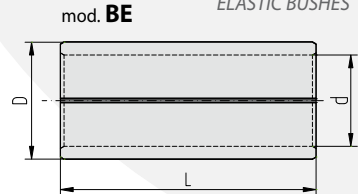
BRIGHETTI MECCANICA S.r.L. Tel./Phone: 0039 51 728168 E.mail: info@brighetti.it  
 Società/Company: \_\_\_\_\_ Indirizzo/Address: \_\_\_\_\_  
 Tel./Phone: \_\_\_\_\_ E-mail: \_\_\_\_\_  
 Q.tà/Q.ty: \_\_\_\_\_

**BUSSOLE CILINDRICHE**  
 CYLINDRICAL BUSHES

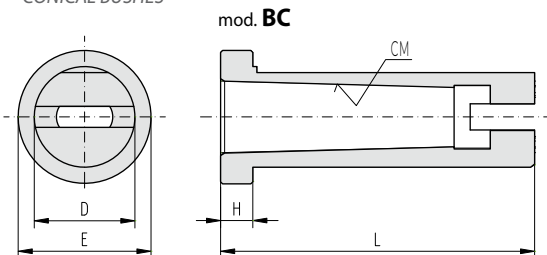


**BUSSOLE CON PASSAGGIO DEL REFRIGERANTE**  
 BUSHES WITH FLOW OF COOLING LIQUID

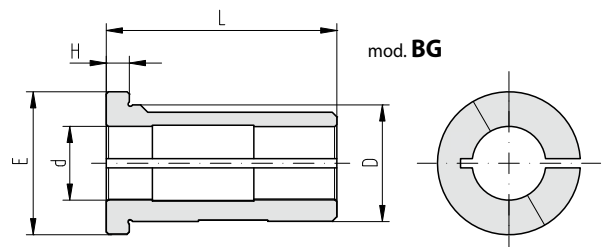
**BUSSOLE ELASTICHE**  
 ELASTIC BUSHES



**BUSSOLE CONICHE**  
 CONICAL BUSHES



**BUSSOLE ELASTICHE PER BARRE ANTIVIBRANTI**  
 ELASTIC BUSHES FOR VIBRATION DAMPER BARS



mod.	d	L	L1	H	E	D	D1	D2	CM

Compilare la tabella, scegliendo il modello di Bussola di riduzione a cui si è interessati con la sua relativa sigla.  
 Compilare poi manualmente il resto della tabella indicando le quote da ottenere  
 Fill in the table, choosing the type of reduction Bush you are interested in with its relative code,  
 then fill in manually and indicate the dimensions to obtain



2026/03/30



**DISEGNO PER ORDINI DI CODOLI SPECIALI**  
 TECHNICAL DRAWING FOR ORDERING SPECIAL PULL STUDS

**I** Se siete interessati a codoli speciali non compresi nel presente catalogo, inviateci questa pagina debitamente compilata; sarà nostra cura servirVi al meglio e con la massima tempestività.

**GB** If you are interested in special Pull Studs not included in this Catalogue, please fill this page in and send it to us: we shall do our best to provide you with prompt, efficient service.

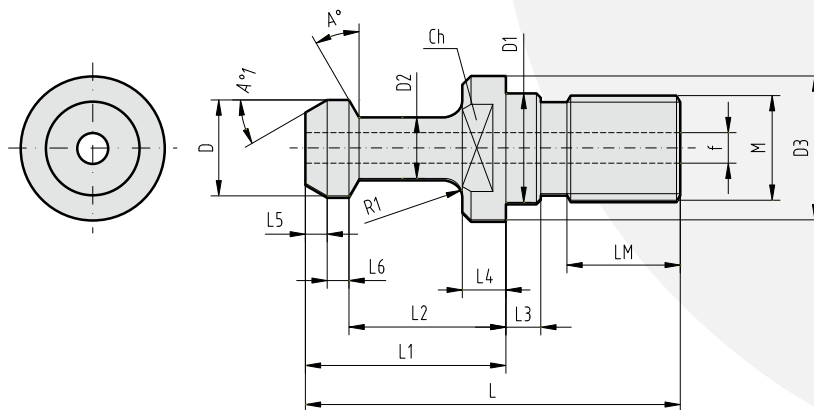
BRIGHETTI MECCANICA S.r.L.  
 Tel./Phone: 0039 51 728168 E.mail: info@brighetti.it

Società/Company: \_\_\_\_\_

Indirizzo/Address: \_\_\_\_\_

Tel./Phone: \_\_\_\_\_ E-mail: \_\_\_\_\_

Q.tà/Q.ty: \_\_\_\_\_



M	L	L1	L2	L3	L4	L5	L6	LM
D	D1	D2	D3	f	A°	A°1	R1	Ch



2026/03/30



BRIGHETTI MECCANICA

*Made in Italy  
since 1977*



2026/03/30



[www.aiebv.com](http://www.aiebv.com)

**AKKERMANS INDUSTRIAL ENGINEERING B.V.**  
Vijfhuizenberg 103A • 4708AJ Roosendaal ( Noord-Brabant ) • Nederland  
T +31 (0)165 - 224140 • [info@aiebv.com](mailto:info@aiebv.com) • [www.aiebv.com](http://www.aiebv.com)  
KvK 20040320 • BTW nr. 005358012B01  
IBAN NL33 RABO 0141 2525 10