

BM-260

catalogi.online

NEW



Brighetti
Rotatie-Brootshouders-en-Tools
- Instelbaar

BRIGHETTI MECCANICA

Made in Italy since 1977

2026/03/30



Brocciatori Registrabili serie "BR" - Caratteristiche tecniche e dimensioni

Adjustable Broaching Head "BR" series - Technical characteristics and dimensions



I Nel sistema di brocciatura in cave interne e per profili esterni, il **brocciatore Registrabile** rappresenta una novità rispetto ai modelli tradizionali attualmente presenti sul mercato mondiale e può essere utilizzato, come qualsiasi altro brocciatore BR, su macchine utensili tradizionali e CNC. La caratteristica principale del brocciatore registrabile consiste nella **possibilità di utilizzare brocche di qualsiasi lunghezza compresa tra L=18 e 30 mm (per versione BR-G8A) e tra L=25 e 60 mm (per versione BR-G12A).**

Questo significa che la profondità max. di lavoro L1 (vedi fig.2) può arrivare ad un massimo di 55 mm per il G12A e 25 mm per il G8A.

L'operazione di sostituzione della brocca, per ottenere brocciature con diverse profondità, avviene in modo semplice e rapido: agendo sulle viti di registro (2 su di un lato e 1 su l'altro lato) con l'ausilio del perno di azzeramento (vedi figura 3) fornito in dotazione al brocciatore, si regola il brocciatore stesso in funzione della lunghezza della brocca. Allo stesso modo si deve procedere nel caso di brocciatura per profili esterni.

Per un utilizzo ottimale del brocciatore è opportuno ricordare che, a parità di materiale e sezione della brocca, all'aumentare della lunghezza della brocca aumenta il "carico di punta". Per questo motivo è necessario ridurre la velocità di avanzamento e il numero di giri.

GB Among traditional broaching devices for inside holes and surface profiles present in the world market at the time being, the **Adjustable broaching head** is a great novelty. Like all the others BR broaching heads, it can be installed on both traditional and CNC machine tools.

The main feature of the adjustable broaching head is its **possibility of using broaching tools by length between L=18 to L=30 mm (to BR-G8A version) and between L=25 to L=60 mm (to BR-G12A version).**

The max depth working L1, (see fig.2), by broaches, increases MAX to L1=55mm (to the G12A) and MAX to L1=26mm (to the G8A).

The operation of replacing, by type of the broaches, to has the different depths, is simple and quickly. It will does it by adjustment screws (2 on one side, and 1 on the other side, see pag.13) also use a centesimal comparator supplied with the "0" pin, (see fig.3). The "0" working by the broaching tools will adjust according to the length of the broach. The same operation will be by broaching tools (Matrix), for external polygons.

To obtain the best working by the broaching tools, it is important to know that, with the same material and section of the broach, when will goes up the length also increases the load by the tip, for this reason, it is necessary to reduce the feed rate and spindle speed.

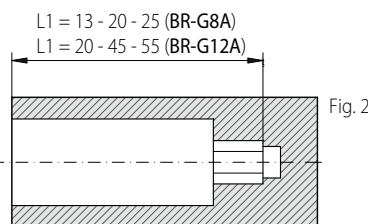


Fig. 2



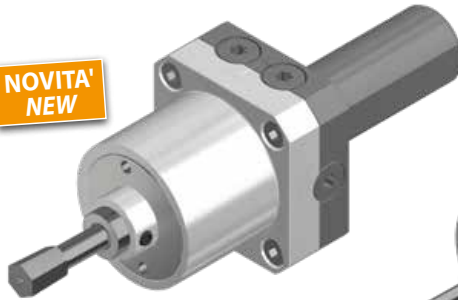
Fig. 3



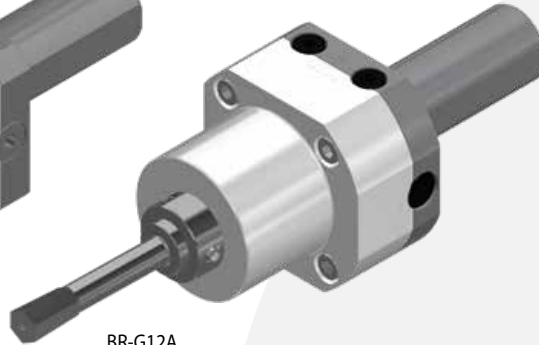
2026/03/30



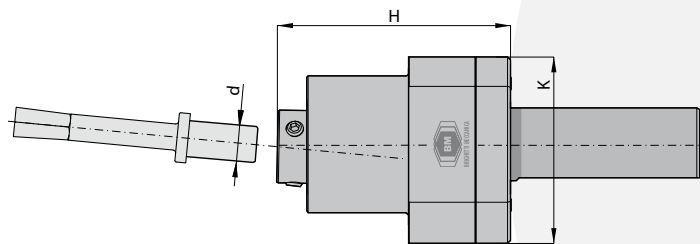
**NOVITA'
NEW**



BR-G8A



BR-G12A



CARATTERISTICHE / FEATURES	dim.	BROCCIATORE BROACHING HEAD (BR)	
		BR-G8A	BR-G12A
GAMBO DELLA BROCCIA SHANK OF THE BROACH	d	mm	Ø8 Ø12
CAPACITA' CAVE ESAGONALI HEXAGONAL SLOT CAPACITY		mm	1÷10 4÷15
CAPACITA' CAVE QUADRE SQUARE SLOT CAPACITY		mm	1÷8 4÷12
CAPACITA' CAVE TORX® TORX® SLOT CAPACITY		T	3÷40 * 3÷60 **
CAPACITA' CAVE TORX® PLUS TORX® PLUS SLOT CAPACITY		IP	6÷40 * 6÷60 **
PROFONDITA' MAX DI LAVORO MAXIMUM WORKING DEPTH		mm	18÷30 21÷55
DIMENSIONE CORPO BODY DIMENSIONS	H	mm	57 80
DIMENSIONE CORPO BODY DIMENSIONS	K	mm	45 64
PESO (indicativo) WEIGHT (indicative)		gr.	700 1625

TIPO DI ATTACCO / CONNECTIONS	BROCCIATORE / BROACHING HEAD (BR)		
		BR-G8A	BR-G12A
CODOLO CILINDRICO CYLINDRICAL CONNECTION	Ø	16	19,05
	Ø	19,05	20
	Ø	20	22
	Ø	22	25
	Ø	25	25,40
	Ø	25,40	32
CODOLO CONO MORSE "CM" "CM" MORSE TAPER CONNECTION			3
CODOLO "ISO - DIN 69871 / DIN 2080" "ISO-DIN 69871 / DIN 2080" CONNECTION			30 - 40 a richiesta on request
CODOLO "VDI" "VDI" CONNECTION			30 - 40 a richiesta on request
CODOLO "CAPTO ISO-26623" "CAPTO ISO-26623" CONNECTION			a richiesta on request



Sul brocciatore **BR-G8A**
montare le brocche:
- metriche **G8A** > vedi pag. 22
- in pollici **GP8A** > vedi pag. 38

*Broaching head **BR-G8A** can be used:*
- metric broaches **G8A** > see page 22
- inches broaches **GP8A** > see page 38



Sul brocciatore **BR-G12A**
montare le brocche:
- metriche **G12A** > vedi pag. 25
- in pollici **GP12A** > vedi pag. 40

*Broaching head **BR-G12A** can be used:*
- metric broaches **G12A** > see page 25
- inches broaches **GP12A** > see page 40



* Brocche standard: L = 18 / 25 / 30
* Standard broaches: L = 18 / 25 / 30

** Brocche standard: L = 25 / 50 / 60
** Standard broaches: L = 25 / 50 / 60



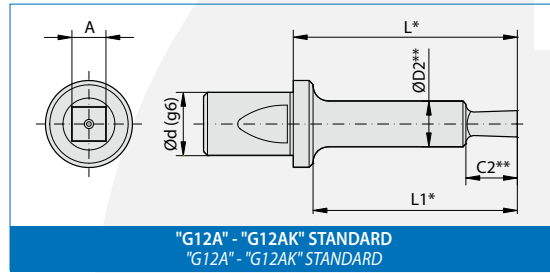
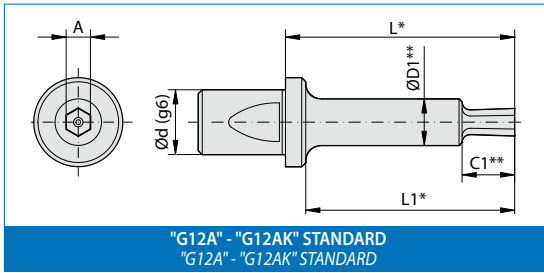
2026/03/30



BROCCIE G12A - DIAMETRO "d" DEL GAMBO: 12 mm
G12A BROACHES - 12 mm SHANK DIAMETER ("d")

Sezione ESAGONALE standard (E)
Standard HEXAGONAL section (E)

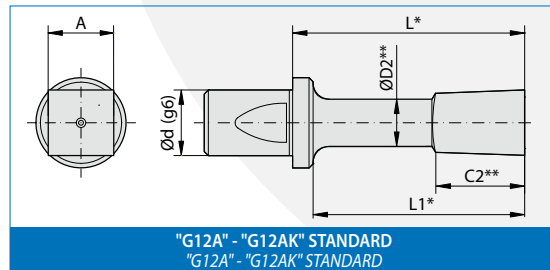
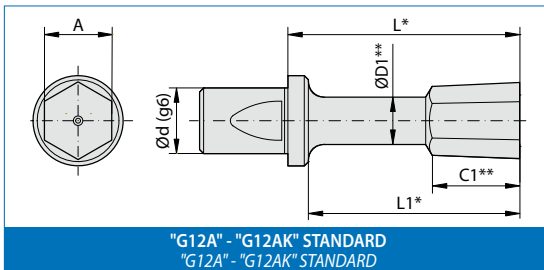
Sezione QUADRA standard (Q)
Standard SQUARE section (Q)



ESAGONALE / HEXAGONAL	
ARTICOLO (materiale) ITEM (material)	
HSS	SINTERIZZATO SINTERED
Standard	Standard
G12A-E-4	G12AK-E-4
G12A-E-4,5	G12AK-E-4,5
G12A-E-5	G12AK-E-5
G12A-E-5,5	G12AK-E-5,5
G12A-E-6	G12AK-E-6

QUADRA / SQUARE	
ARTICOLO (materiale) ITEM (material)	
HSS	SINTERIZZATO SINTERED
Standard	Standard
G12A-Q-4	G12AK-Q-4
G12A-Q-4,5	G12AK-Q-4,5
G12A-Q-5	G12AK-Q-5
/	/

DIMENSIONI - DIMENSIONS								Utilizzo su Brocciatori/ Use on Broaching heads
d	A	L1*	L*	C1**	C2**	D1**	D2**	
12	4 +0,07 +0,09	55	60	9	9	10	8	Standard BR-G12A
12	4,5 +0,07 +0,09	55	60	11	11	10	8	
12	5 +0,08 +0,10	55	60	11	11	10	8	
12	5,5 +0,08 +0,10	55	60	11	/	10	/	
12	6 +0,08 +0,10	55	60	13	/	10	/	



/	/
G12A-E-7	G12AK-E-7
G12A-E-8	G12AK-E-8
G12A-E-9	G12AK-E-9
G12A-E-10	G12AK-E-10
G12A-E-11	G12AK-E-11
G12A-E-12	G12AK-E-12
G12A-E-13	G12AK-E-13
G12A-E-14	G12AK-E-14
G12A-E-15	G12AK-E-15

G12A-Q-5,5	G12AK-Q-5,5
G12A-Q-6	G12AK-Q-6
G12A-Q-7	G12AK-Q-7
G12A-Q-8	G12AK-Q-8
G12A-Q-9	G12AK-Q-9
G12A-Q-10	G12AK-Q-10
G12A-Q-11	G12AK-Q-11
G12A-Q-12	G12AK-Q-12
/	/

12	5,5 +0,08 +0,10	55	60	/	17	/	8	Standard BR-G12A
12	6 +0,08 +0,10	55	60	/	17	/	8	
12	7 +0,08 +0,10	55	60	15	19	6	8	
12	8 +0,08 +0,10	55	60	17	19	6,5	8	
12	9 +0,09 +0,11	55	60	19	21	7,7	8	
12	10 +0,10 +0,12	55	60	21	21	8,6	8	
12	11 +0,10 +0,12	55	60	21	21	9	9	
12	12 +0,11 +0,13	55	60	21	21	10	10	
12	13 +0,11 +0,13	55	60	21	/	11	/	
12	14 +0,12 +0,14	55	60	21	/	11,5	/	
12	15 +0,13 +0,15	55	60	21	/	12,5	/	

C = Profondità utile di brocciatura / C = Depth of the shape
 L1 = Profondità max. di lavoro / L1 = Maximum broaching depth

* le quote L e L1 indicate in tabella sono le misure standard, ma a richiesta sono fornibili anche con misure inferiori: L = 25 o 50mm / L1 = 21 o 46mm.
 the dimensions L and L1 show in the table is the standard sizes, but, on request, it can it also supplied with small sizes: L = 25 or 50mm / L1 = 21 or 46mm.

** le quote C1, C2, D1 e D2 possono essere modificate a seconda delle necessità del cliente. Contattare la Brighetti Meccanica.
 the dimensions C1, C2, D1 and D2 can be modified according to the customer's needs. Contact Brighetti Meccanica.

In questi articoli possiamo eseguire i seguenti rivestimenti: **WONDER, TiN, INOX PLUS e ZIRINOS** > vedi pag.18
 Available coatings for the up above mentioned items: **WONDER, TiN, INOX PLUS and ZIRINOS** > see page 18



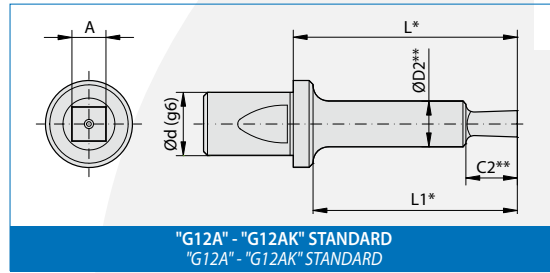
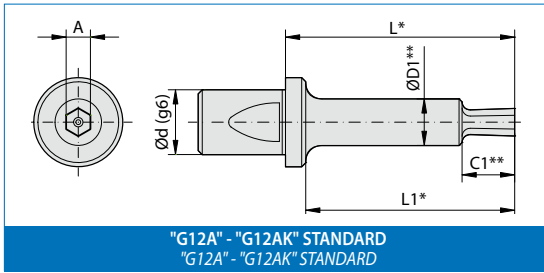
2026/03/30



BROCCIE G12A - DIAMETRO "d" DEL GAMBO: 12 mm
 G12A BROACHES - 12 mm SHANK DIAMETER ("d")

Sezione ESAGONALE standard (E)
 Standard **HEXAGONAL** section (E)

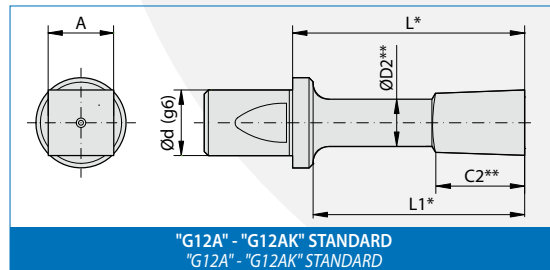
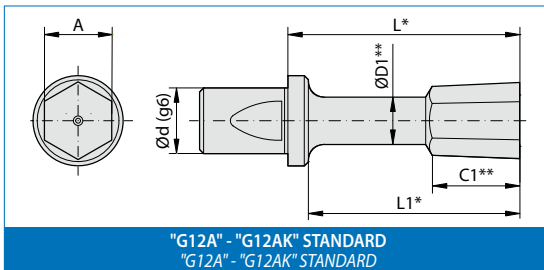
Sezione QUADRA standard (Q)
 Standard **SQUARE** section (Q)



ESAGONALE / HEXAGONAL	
ARTICOLO (materiale) ITEM (material)	
HSS	SINTERIZZATO SINTERED
Standard	Standard
G12A-E-4	G12AK-E-4
G12A-E-4,5	G12AK-E-4,5
G12A-E-5	G12AK-E-5
G12A-E-5,5	G12AK-E-5,5
G12A-E-6	G12AK-E-6

QUADRA / SQUARE	
ARTICOLO (materiale) ITEM (material)	
HSS	SINTERIZZATO SINTERED
Standard	Standard
G12A-Q-4	G12AK-Q-4
G12A-Q-4,5	G12AK-Q-4,5
G12A-Q-5	G12AK-Q-5
/	/

DIMENSIONI - DIMENSIONS								Utilizzo su Brocciatori/ Use on Broaching heads
d	A	L1*	L*	C1**	C2**	D1**	D2**	
12	4 +0,07 +0,09	55	60	9	9	10	8	Standard BR-G12A
12	4,5 +0,07 +0,09	55	60	11	11	10	8	
12	5 +0,08 +0,10	55	60	11	11	10	8	
12	5,5 +0,08 +0,10	55	60	11	/	10	/	
12	6 +0,08 +0,10	55	60	13	/	10	/	



/	/
G12A-E-7	G12AK-E-7
G12A-E-8	G12AK-E-8
G12A-E-9	G12AK-E-9
G12A-E-10	G12AK-E-10
G12A-E-11	G12AK-E-11
G12A-E-12	G12AK-E-12
G12A-E-13	G12AK-E-13
G12A-E-14	G12AK-E-14
G12A-E-15	G12AK-E-15

G12A-Q-5,5	G12AK-Q-5,5
G12A-Q-6	G12AK-Q-6
G12A-Q-7	G12AK-Q-7
G12A-Q-8	G12AK-Q-8
G12A-Q-9	G12AK-Q-9
G12A-Q-10	G12AK-Q-10
G12A-Q-11	G12AK-Q-11
G12A-Q-12	G12AK-Q-12
/	/

12	5,5 +0,08 +0,10	55	60	/	17	/	8	Standard BR-G12A
12	6 +0,08 +0,10	55	60	/	17	/	8	
12	7 +0,08 +0,10	55	60	15	19	6	8	
12	8 +0,08 +0,10	55	60	17	19	6,5	8	
12	9 +0,09 +0,11	55	60	19	21	7,7	8	
12	10 +0,10 +0,12	55	60	21	21	8,6	8	
12	11 +0,10 +0,12	55	60	21	21	9	9	
12	12 +0,11 +0,13	55	60	21	21	10	10	
12	13 +0,11 +0,13	55	60	21	/	11	/	
12	14 +0,12 +0,14	55	60	21	/	11,5	/	
12	15 +0,13 +0,15	55	60	21	/	12,5	/	

C = Profondità utile di brocciatura / C = Depth of the shape
 L1 = Profondità max. di lavoro / L1 = Maximum broaching depth

* le quote L e L1 indicate in tabella sono le misure standard, ma a richiesta sono fornibili anche con misure inferiori: L = 25 o 50mm / L1 = 21 o 46mm.
 the dimensions L and L1 show in the table is the standard sizes, but, on request, it can it also supplied with small sizes: L = 25 or 50mm / L1 = 21 or 46mm.

** le quote C1, C2, D1 e D2 possono essere modificate a seconda delle necessità del cliente. Contattare la Brighetti Meccanica.
 the dimensions C1, C2, D1 and D2 can be modified according to the customer's needs. Contact Brighetti Meccanica.

In questi articoli possiamo eseguire i seguenti rivestimenti: **WONDER, TiN, INOX PLUS e ZIRINOS** > vedi pag.18
 Available coatings for the up above mentioned items: **WONDER, TiN, INOX PLUS and ZIRINOS** > see page 18



2026/03/30

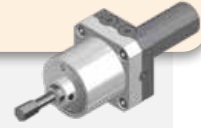


NOVITA' NEW

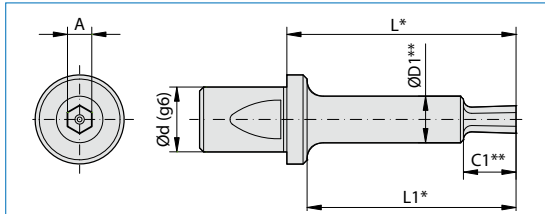
**BROCCE GP8A - DIAMETRO "d" DEL GAMBO: 8 mm
MISURE IN POLLICI**

**GP8A BROACHES - 8 mm SHANK DIAMETER ("d")
SIZES IN INCHES**

**Per Brocciatori REGISTRABILI /
For ADJUSTABLE Broaching Heads
BR-G8A**

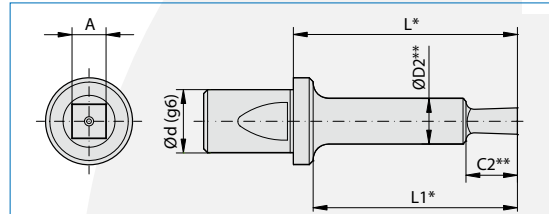


**Sezione ESAGONALE standard (E)
Standard HEXAGONAL section (E)**



"GP8A" - "GP8AK" STANDARD
"GP8A" - "GP8AK" STANDARD

**Sezione QUADRA standard (Q)
Standard SQUARE section (Q)**

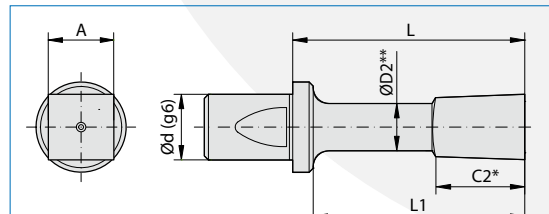


"GP8A" - "GP8AK" STANDARD
"GP8A" - "GP8AK" STANDARD

ESAGONALE / HEXAGONAL	
ARTICOLO (materiale) ITEM (material)	
HSS	SINTERIZZATO SINTERED
Standard	Standard
GP8A-E-3/32"	GP8AK-E-3/32"
GP8A-E-1/8"	GP8AK-E-1/8"
GP8A-E-5/32"	GP8AK-E-5/32"
GP8A-E-3/16"	GP8AK-E-3/16"
GP8A-E-7/32"	GP8AK-E-7/32"
GP8A-E-1/4"	GP8AK-E-1/4"

QUADRA / SQUARE	
ARTICOLO (materiale) ITEM (material)	
HSS	SINTERIZZATO SINTERED
Standard	Standard
GP8A-Q-3/32"	GP8AK-Q-3/32"
GP8A-Q-1/8"	GP8AK-Q-1/8"
GP8A-Q-5/32"	GP8AK-Q-5/32"
GP8A-Q-3/16"	GP8AK-Q-3/16"
GP8A-Q-7/32"	GP8AK-Q-7/32"
/	/

DIMENSIONI - DIMENSIONS								Utilizzo su Brocciatori/ Use on Broaching heads
d	A	L1*	L*	C1**	C2**	D1**	D2**	
8	2,38 +0,06 +0,08	26	30	7	7	6,5	6,5	Standard BR-G8A
8	3,17 +0,07 +0,09	26	30	7	7	6,5	6,5	
8	3,97 +0,08 +0,10	26	30	9	9	6,5	7,5	
8	4,76 +0,08 +0,10	26	30	11	11	7,5	8,5	
8	5,55 +0,08 +0,10	26	30	13	13	8,5	9,5	
8	6,35 +0,08 +0,10	26	30	13	/	8,5	/	



"GP8A" - "GP8AK" STANDARD
"GP8A" - "GP8AK" STANDARD

GP8A-Q-1/4"	GP8AK-Q-1/4"

8	6,35 +0,08 +0,10	26	30	/	13	/	6	Standard BR-G8A

C = Profondità utile di brocciatura / C = Depth of the shape
L1 = Profondità max. di lavoro / L1 = Maximum broaching depth

* le quote L e L1 indicate in tabella sono le misure standard, ma a richiesta sono fornibili anche con misure inferiori: L = 18 o 25mm / L1 = 14 o 21mm.
the dimensions L and L1 show in the table is the standard sizes, but, on request, it can it also supplied with small sizes: L = 18 or 25mm / L1 = 14 or 21mm.

** le quote C1, C2, D1 e D2 possono essere modificate a seconda delle necessità del cliente. Contattare la Brighetti Meccanica.
the dimensions C1, C2, D1 and D2 can be modified according to the customer's needs. Contact Brighetti Meccanica.

In questi articoli possiamo eseguire i seguenti rivestimenti: **WONDER, TiN, INOX PLUS e ZIRINOS** > vedi pag.18
Available coatings for the up above mentioned items: **WONDER, TiN, INOX PLUS and ZIRINOS** > see page 18



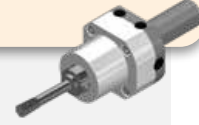
2026/03/30



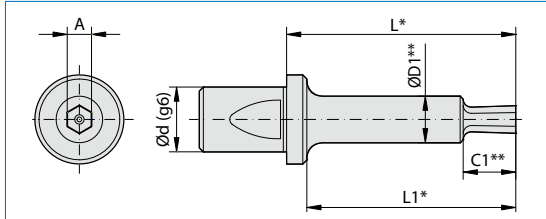
**BROCCE GP12A - DIAMETRO "d" DEL GAMBO: 12 mm
MISURE IN POLLICI**

**GP12A BROACHES - 12 mm SHANK DIAMETER ("d")
SIZES IN INCHES**

**Per Brocatori REGISTRABILI /
For ADJUSTABLE Broaching Heads
BR-G12A**

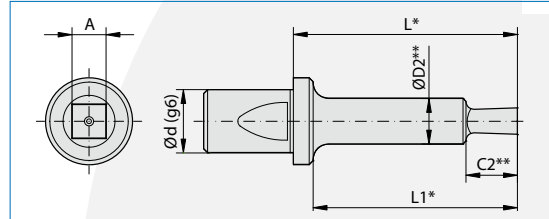


**Sezione ESAGONALE standard (E)
Standard HEXAGONAL section (E)**



"GP12A" - "GP12AK" STANDARD
"GP12A" - "GP12AK" STANDARD

**Sezione QUADRA standard (Q)
Standard SQUARE section (Q)**

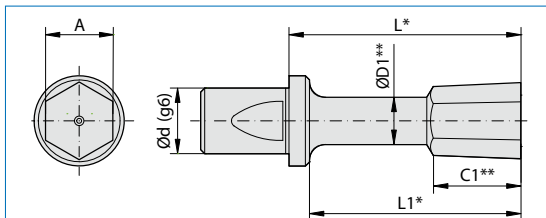


"GP12A" - "GP12AK" STANDARD
"GP12A" - "GP12AK" STANDARD

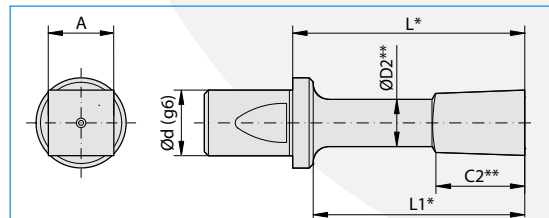
ESAGONALE / HEXAGONAL	
ARTICOLO (materiale) ITEM (material)	
HSS	SINTERIZZATO SINTERED
Standard	Standard
GP12A-E-1/8"	GP12AK-E-1/8"
GP12A-E-5/32"	GP12AK-E-5/32"
GP12A-E-3/16"	GP12AK-E-3/16"
GP12A-E-7/32"	GP12AK-E-7/32"
GP12A-E-1/4"	GP12AK-E-1/4"

QUADRA / SQUARE	
ARTICOLO (materiale) ITEM (material)	
HSS	SINTERIZZATO SINTERED
Standard	Standard
GP12A-Q-1/8"	GP12AK-Q-1/8"
GP12A-Q-5/32"	GP12AK-Q-5/32"
GP12A-Q-3/16"	GP12AK-Q-3/16"
GP12A-Q-7/32"	GP12AK-Q-7/32"
/	/

DIMENSIONI - DIMENSIONS								Utilizzo su Brocatori/ Use on Broaching heads
d	A	L1*	L*	C1**	C2**	D1**	D2**	
12	3,17 +0,07+0,09	55	60	9	9	10	8	Standard BR-G12A
12	3,97 +0,08+0,10	55	60	9	9	10	8	
12	4,76 +0,08+0,10	55	60	11	11	10	8	
12	5,55 +0,08+0,10	55	60	11	11	10	8	
12	6,35 +0,08+0,10	55	60	17	/	10	/	



"GP12A" - "GP12AK" STANDARD
"GP12A" - "GP12AK" STANDARD



"GP12A" - "GP12AK" STANDARD
"GP12A" - "GP12AK" STANDARD

/	/
GP12A-E-9/32"	GP12AK-E-9/32"
GP12A-E-5/16"	GP12AK-E-5/16"
GP12A-E-3/8"	GP12AK-E-3/8"
GP12A-E-1/2"	GP12AK-E-1/2"

GP12A-Q-1/4"	GP12AK-Q-1/4"
GP12A-Q-9/32"	GP12AK-Q-9/32"
GP12A-Q-5/16"	GP12AK-Q-5/16"
GP12A-Q-3/8"	GP12AK-Q-3/8"
GP12A-Q-1/2"	GP12AK-Q-1/2"

12	6,35 +0,08+0,10	55	60	/	19	/	8	Standard BR-G12A
12	7,14 +0,09+0,11	55	60	17	19	6	8	
12	7,93 +0,09+0,11	55	60	17	19	6,5	8	
12	9,52 +0,10+0,12	55	60	21	21	8,6	8	
12	12,70 +0,12+0,14	55	60	21	21	11	10	

C = Profondità utile di brocciatura / C = Depth of the shape
L1 = Profondità max. di lavoro / L1 = Maximum broaching depth

* le quote L e L1 indicate in tabella sono le misure standard, ma a richiesta sono fornibili anche con misure inferiori: L = 25 o 50mm / L1 = 21 o 46mm.
the dimensions L and L1 show in the table is the standard sizes, but, on request, it can it also supplied with small sizes: L = 25 or 50mm / L1 = 21 or 46mm.

** le quote C1, C2, D1 e D2 possono essere modificate a seconda delle necessità del cliente. Contattare la Brighetti Meccanica.
the dimensions C1, C2, D1 and D2 can be modified according to the customer's needs. Contact Brighetti Meccanica.

In questi articoli possiamo eseguire i seguenti rivestimenti: **WONDER, TiN, INOX PLUS e ZIRINOS** > vedi pag.18
Available coatings for the up above mentioned items: **WONDER, TiN, INOX PLUS and ZIRINOS** > see page 18



2026/03/30



BRIGHETTI MECCANICA

*Made in Italy
since 1977*



2026/03/30



www.aiebv.com

AKKERMANS INDUSTRIAL ENGINEERING B.V.
Vijfhuizenberg 103A • 4708AJ Roosendaal (Noord-Brabant) • Nederland
T +31 (0)165 - 224140 • info@aiebv.com • www.aiebv.com
KvK 20040320 • BTW nr. 005358012B01
IBAN NL33 RABO 0141 2525 10