

# Schnellwechsel-Stahlhalter und Zubehör

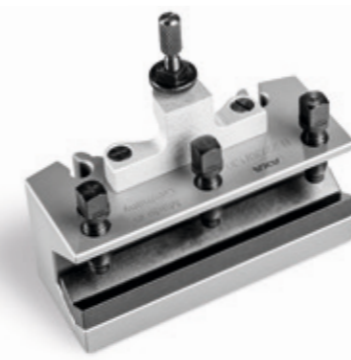
## Quick-change tool holders and accessories



<b>Werkzeugträgerkopf</b>	<b>Drehstahlhalter</b>	<b>Bohrstahlhalter</b>	<b>Einlegeprisma</b>
<b>Turret head</b>	<b>Turning tool holder</b>	<b>Drilling tool holder</b>	<b>Insert prism</b>
<b>K</b>	<b>D</b>	<b>B</b>	<b>P</b>

Bestellnummer Order no.	[kg]	Bestellnummer Order no.			[kg]	Bestellnummer Order no.			[kg]	Bestellnummer Order no.			[kg]
		a	l			d max.	l			d max.	l		
		[mm]	[mm]			[mm]	[mm]			[mm]	[mm]		
K00 (Aa)	0,40	D00	12	50	0,20	B00	12	50	0,20				
K11 (A)	1,50	D11	16	75	0,55	B11	20	85	0,60	P11	14	85	0,15
		D11	16	90	0,60								
		D11	20	75	0,65								
		D11	20	90	0,80								
K15 (E)	3,20	D15	16	100	0,75	B15	20	100	0,90	P15	14	100	0,15
		D15	20	100	1,20								
		D15	25	100	1,35								
K22 (B)	4,80	D22	25	120	1,65	B22	32	130	2,00	P22	20	130	0,20
		D22	25	140	1,90								
		D22	32	120	1,85								
		D22	32	140	2,20								
K33 (C)	11,00	D33	32	150	3,35	B33	40	160	4,20	P33	25	160	0,60
		D33	32	170	3,85								
		D33	40	150	4,00								
		D33	40	170	4,60								
		D33	45	170	4,70								
K44 (D1)	17,30	D44	40	180	6,00	B44	63	180	8,00	P44	40	180	1,85
		D44	50	180	6,60								
		D44	63	180	7,90								
K55 (D2)	27,00	D55	50	220	10,10	B55	70	220	13,70	P55	45	220	2,55
		D55	63	220	12,60								

mit Einlegeprisma  
verwendbar  
usable with insert prism



Bohrstahlhalter B mit Einlegeprisma für kleinere Bohrstanzen

Boring bar holder B with insert prism for smaller boring bars



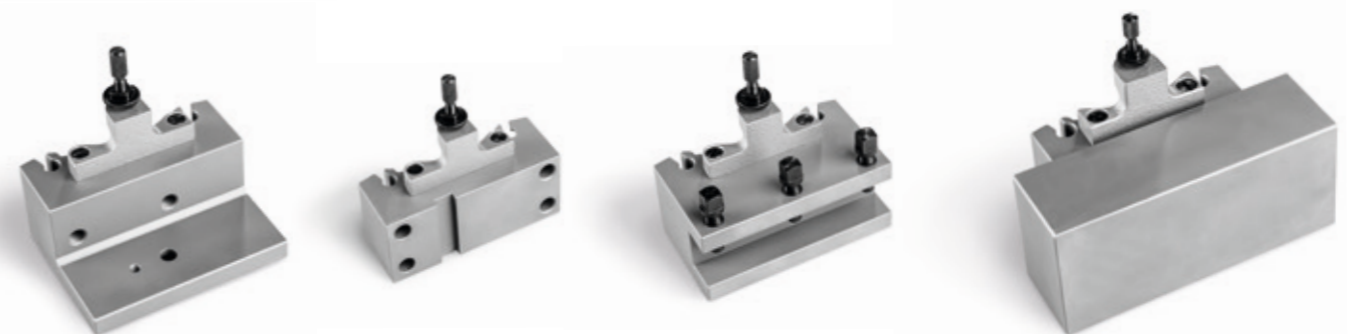
Bohrstangenhalter BS mit Morsekonushülse H für Werkzeuge mit Morsekonusschaft

Boring bar holder BS with morse taper bush H for tools with morse taper shaft



7 Systemgrößen:  
Für jede Maschine das passende Schnellwechsel-Stahlhaltersystem

7 system sizes:  
The right tool holder system for each machine



Sonderstahlhalter - auf Anfrage in allen Größen erhältlich

Special tool holders - available in all sizes upon request